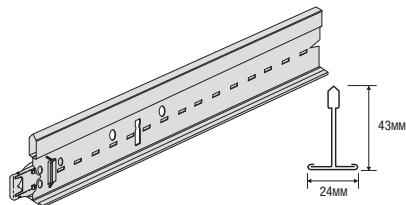


# УСТОЙЧИВАЯ К КОРРОЗИИ ПОДВЕСНАЯ СИСТЕМА PRELUDE 24



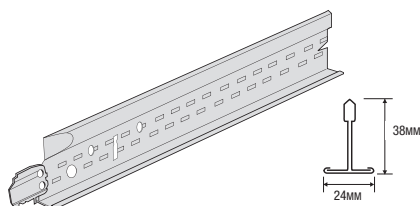
Видимая подвесная система шириной 24 мм (размеры номинальные).  
Максимально устойчивая к коррозии конструкция из алюминия; прошла испытания для подвесных систем по стандарту EN ISO 9227 (устойчива к воздействию соляного раствора в течение 700 часов).

## Устойчивая к коррозии универсальная несущая рейка шириной 24 мм с защелкой Superlock



Каталожный номер	Размеры		Вместимость / Коробка		Вес / Коробка кг	Коробок на паллете
	длина (мм)	высота (мм)	штук	пог.м		
BP 28 40 42	3600	43	20	72,00	21,00	30
BP 28 41 42	3750	43	20	75,00	21,90	30

## Устойчивые к коррозии поперечные рейки TLX 24 (крючковая система, соединение встык)



BP 14 30 32	1200	38	60	72,00	18,20	72
BP 14 31 32	1250	38	60	75,00	18,90	72
BP 14 20 32	600	38	60	36,00	9,10	144
BP 14 21 32	625	38	60	37,50	9,50	144

## Сечение

### Устойчивая к коррозии несущая рейка шириной 24 мм с защелкой Superlock

длина	Сечение				
▲ 3750	78,125	156,25	21 x 156,25	156,25	78,125
▲ 3600	50	100	33 x 100	100	50

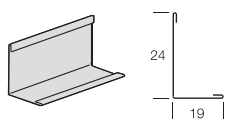
### Устойчивые к коррозии поперечные рейки TLX 24

длина	Сечение			
▲ 1200	300	300	300	300
▲ 1250	312,5	312,5	312,5	312,5

### Устойчивые к коррозии поперечные рейки TLX 24

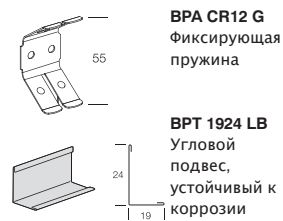
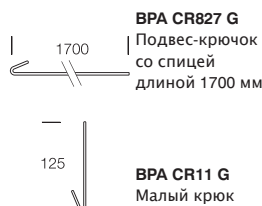
▲	600/625
---	---------

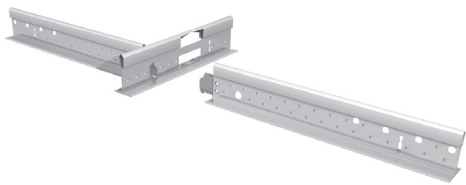
## Оформление периметра



Каталожный номер	Описание	Размеры	Вместимость / Коробка	Вес / Коробка
		длина (мм) высота (мм)	штук пог.м	кг
BPT 1924 LB	Угловой пристенный молдинг, устойчивый к коррозии	3050 24	36 109,80	27,60

## Аксессуары – (тест на устойчивость к коррозии - 700 часов в соляном растворе)

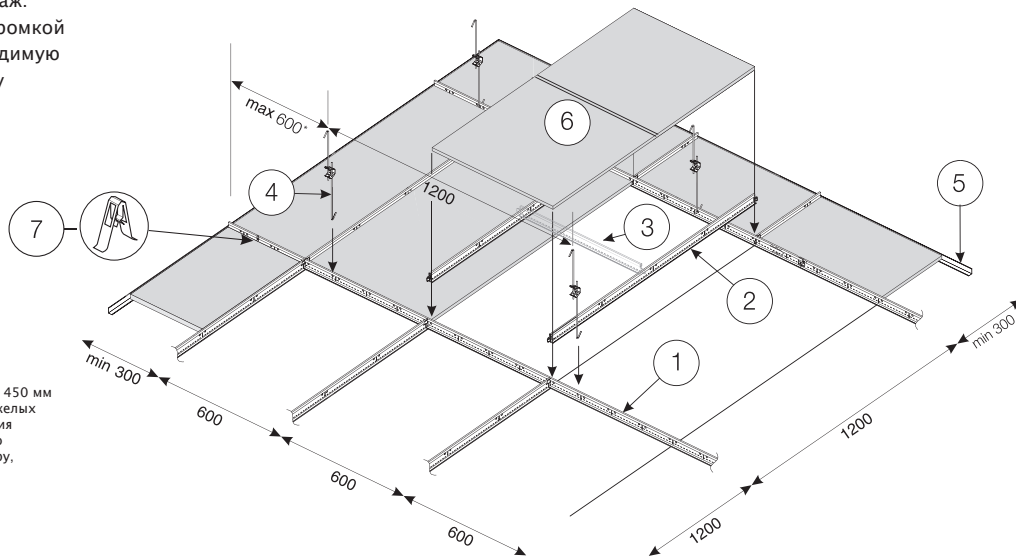




# УСТОЙЧИВАЯ К КОРРОЗИИ ПОДВЕСНАЯ СИСТЕМА PRELUDE 24

## Чертеж системы (модуль 600 x 1200 мм)

Стандартный монтаж:  
установка плит с кромкой Board, Tegular на видимую подвесную систему шириной 24 мм.



\*Уменьшить расстояние до 450 мм в случае использования тяжелых плит. В случае расположения тяжелого дополнительного оборудования по периметру, необходимо использовать дополнительные подвесы

6 Плиты	Несущие рейки	Подвесы	Расход материалов на 1 м <sup>2</sup> (без учета отходов)				
			1 Несущие рейки	2 Поперечные рейки с расстоянием по оси 1200 мм	3 Поперечные рейки с расстоянием по оси 600 мм	4 Подвесы	7 Универсальная клипса крепления
1200 x 600 мм 1,39 штук	1200 мм	1200 мм	0,84 пог.м	1,67 пог.м	-	0,70 штук	5,56 штук
	600 мм	1200 мм	1,67 пог.м	-	0,84 пог.м	1,40 штук	5,56 штук
600 x 600 мм 2,78 штук	1200 мм	1200 мм	0,84 пог.м	1,67 пог.м	0,84 пог.м	0,70 штук	5,56 штук
	600 мм	1200 мм	1,67 пог.м	-	1,67 пог.м	1,40 штук	5,56 штук

5 Пристенный молдинг: приблизительно 0,70 пог.м/м<sup>2</sup>

Данные таблицы приводятся исключительно для справки.

## Несущая способность подвесной системы

УСТОЙЧИВАЯ К КОРРОЗИИ ПОДВЕСНАЯ СИСТЕМА PRELUDE 24

В таблице ниже приведены максимально допустимые расстояния (в мм) между подвесами несущей рейки Peakform (BP 28 40 42) в зависимости от веса плит и расстояния между несущими рейками.

Вес потолочной плиты	Расстояние между несущими рейками	
	1200 мм Поперечные рейки BP 14 30 32	600 мм Поперечные рейки BP 14 20 32
2,5 кг/м <sup>2</sup>	1900	2100
3,0 кг/м <sup>2</sup>	1800	2100
3,5 кг/м <sup>2</sup>	1750	2100
4,0 кг/м <sup>2</sup>	1700	2100
5,0 кг/м <sup>2</sup>	1600	2000
5,5 кг/м <sup>2</sup>	1550	1950
6,0 кг/м <sup>2</sup>	1500	1900
7,0 кг/м <sup>2</sup>	1450	1800
8,5 кг/м <sup>2</sup>	1300	1700
10,5 кг/м <sup>2</sup>	1200	1600
13,0 кг/м <sup>2</sup>	1050	1500

- 1) Значения допустимой нагрузки, приведенные в таблице выше, могут определяться изгибающим моментом или прогибом. Значения допустимой нагрузки для других значений относительного прогиба (L/300, L/360, L/400) приведены в Таблицах допустимой нагрузки в конце брошюры.
- 2) Значения нагрузки определены на основании лабораторных испытаний, проводившихся в соответствии с требованиями стандарта EN 13964 : 2004.
- 3) Для плит размером 600 x 600 мм; предполагаемый максимальный прогиб подвесной системы L/500, но не более 4 мм (L = расстояние между точками подвеса).
- 4) Никакая иная дополнительная нагрузка (светильники, воздухораспределительные решетки, датчики дыма, спринклеры, вывески) не допускается.
- 5) Не допускается использование дополнительных материалов (минеральная вата, стекловолокно для улучшения акустики, пожаробезопасности или теплоизоляции) за исключением случаев, когда вес таких материалов определен и при сложении с весом потолочных плит соответствует расчетной нагрузке.

Поставки продукта зависят от конкретной страны.  
Информацию о конкретном продукте вы можете получить в региональном представительстве **Armstrong**.

**Армстронг Ворлд Индастриз**  
Московское представительство  
117198, Москва  
Ленинский проспект, 113/1, офис E502  
Тел.: +7 495 956 51 00  
Факс.: +7 495 956 51 01  
email: info-cis@armstrong.com  
[www.armstrong.ru](http://www.armstrong.ru)  
[www.armstrong.eu](http://www.armstrong.eu)

